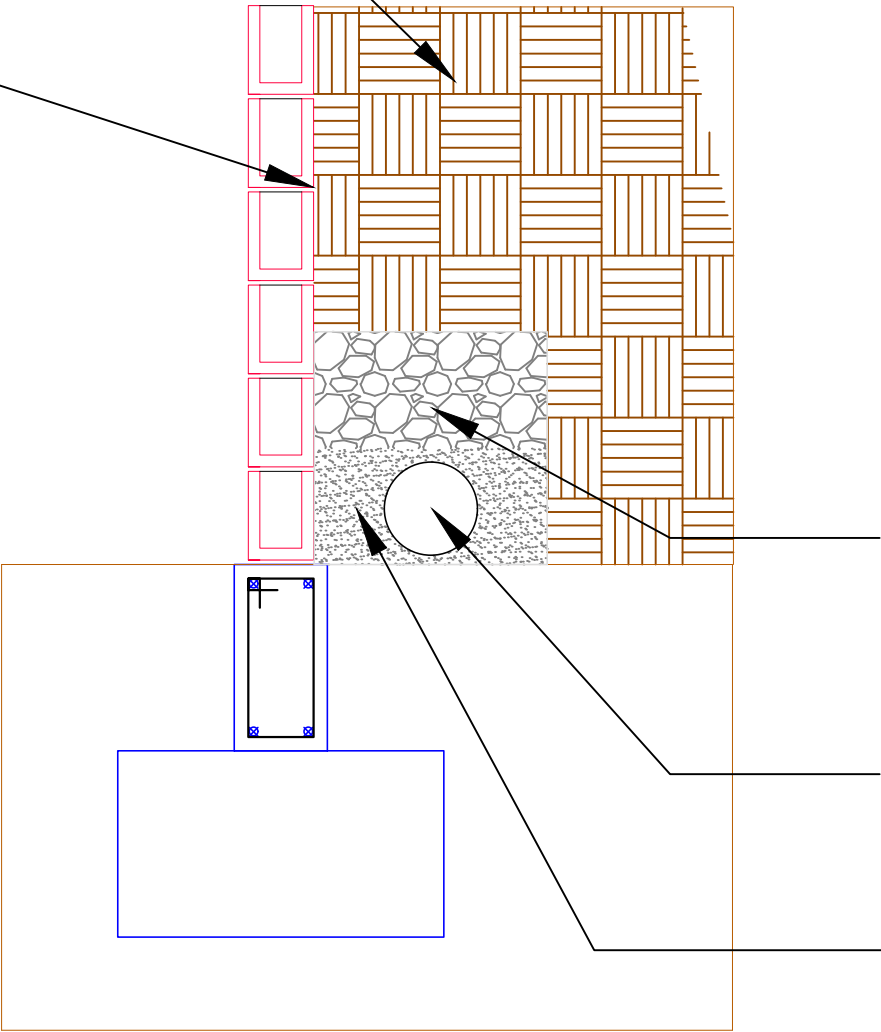


REATERRAR E COMPACTAR
SOLO PARA PREENCHIMENTO
DE VAZIOS

IMPERMEABILIZAÇÃO DE
BLOCO ESTRUTURAL



BRITA Nº 1


TUBO DRENANTE Ø200MM ~ 20CM

AREIA MÉDIA

MURO DE ARRIMO A SER CONSTRUÍDO

1

DET. DRENAGEM MURO DE ARRIMO
ESC: 1/20

 <div><div>PREFEITURA MUNICIPAL DE</div><div>VÁRZEA GRANDE</div><div>Mais por Você. Mais por Várzea Grande.</div></div>	<div>PREFEITURA MUNICIPAL DE VÁRZEA GRANDE Av. Castelo Branco, Espaço Municipal, 2500 - Centro Sul, Várzea Grande/MT CEP 78125-700 - Fone/Fax: 65 3688 8000</div> <div>LOCALIZAÇÃO: RUA GONÇALO DOMINGOS CAMPOS, S/N BAIRRO FIGUEIRINHA - VÁRZEA GRANDE MT</div>	PROJETO: PROJETO ESTRUTURAL	DATA: JULHO/2021	AUTOR DO PROJETO: VITOR GUSTAVO VERHALEN ENGENHEIRO CIVIL CREA-MT 49989	FOLHA Nº: 09/10
		OBRA: REFORMA E MANUTENÇÃO GINÁSIO POLIESPORTIVO JORGE MUSSA	UNIDADE: METRO		